

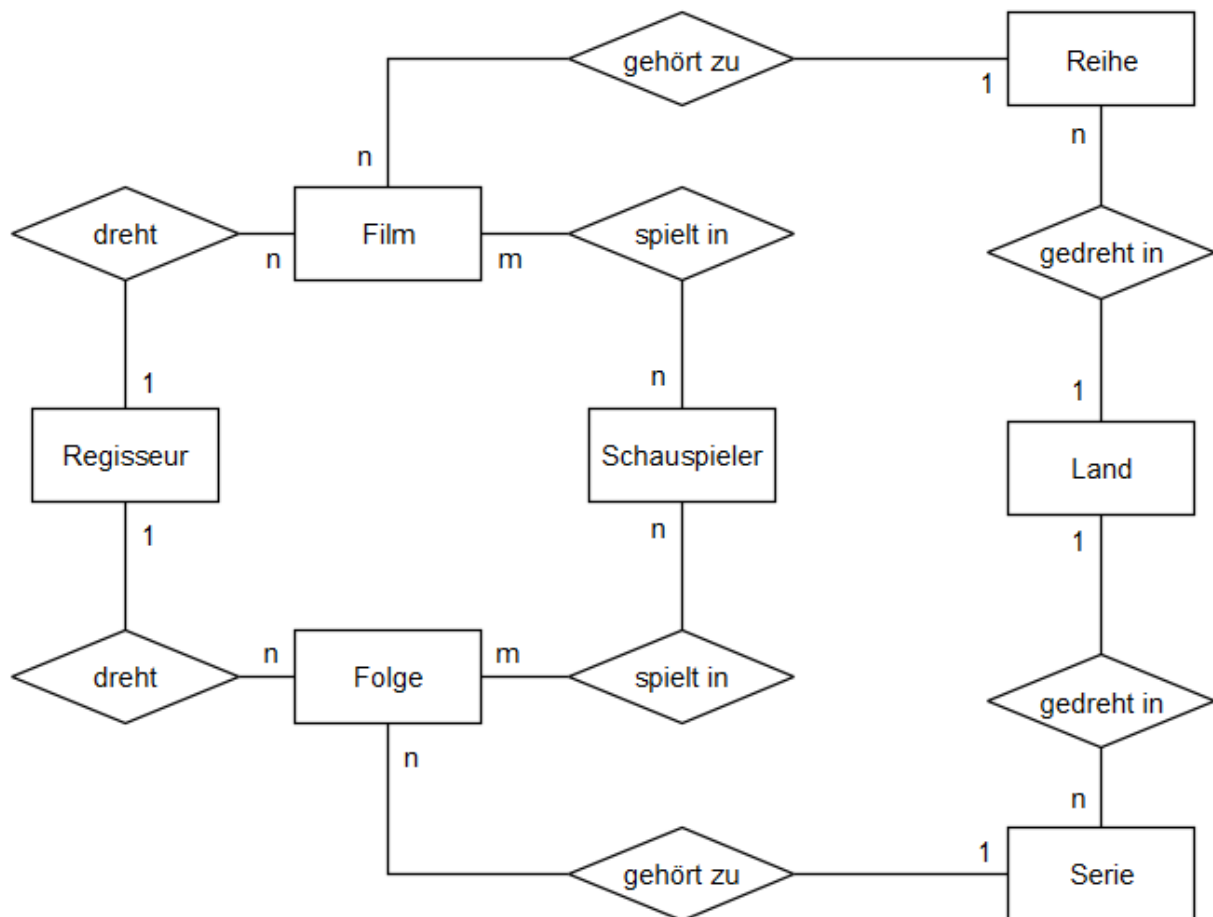
Informatik

ER-Modell und Relationsschema

Gegeben ist eine Datenbank über Filme und Serien.

Auch Regisseure und Schauspieler sowie einige Zusatzinformationen sind enthalten.

Entity-Relationship-Modell (ohne Attribute):



Relationsschema:

Film(Titel, Laenge, Bewertung, Online, ↑Reihe, Jahr, ↑RegieID)

Folge(Titel, Laenge, Online, ↑Serie, Staffel, Nummer, Jahr, ↑RegieID)

Serie(Name, Staffeln, Bewertung, ↑LandID)

Schauspieler(ActorID, Vorname, Nachname, GebJahr, GebOrt)

Regisseur(RegieID, Vorname, Nachname, GebJahr)

Reihe(Reihenname, Anzahl, ↑LandID)

Land(LandID, Name, Einwohner, Sprache)

spieltInFilm(↑ActorID, ↑Filmtitel, Hauptrolle)

spieltInFolge(↑ActorID, ↑Folgenname)